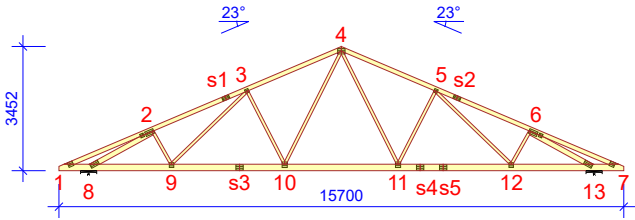


Statický výpočet vazníků proveden programem MiTek Pamir

Verze: 2024.1d (162542)
Program vyvinul: MiTek Evropa

ID projektu

Kód projektu : S1E
Číslo zakázky : 25BRUHAS
Typ kódu : S1E
Číslo výkresu :



Obecné parametry projektu

Zásady navrhování konstrukcí EN 1990:2002
Návrh dřevěných konstrukcí EN 1995 -1 -1:2004 + A2:2014 + CZ -NA
Stálé a užitné zatížení EN 1991-1-1:2004 + CZ-NA
Zatížení sněhem EN 1991-1-3:2003 + CZ-NA
Zatížení větrem EN 1991-1-4:2005 + A1:2010 + CZ-NA

Výrobní kontrola Ne
Design using rough sawn timber Ne
Servisní třída 2 = 65% <= RH < 85%
Součinitel spolupůsobení 1,1
Rozteč 500 mm
Počet vrstev 2

Parametry odchylky aplikované na tuto část vazníku jsou uvedené v "Vlastnosti řeziva" tabulce.
Tvar vazníku je zobrazen v přiloženém výkrese.
Síly jsou vypočteny podle teorie 1. řádu.
Vliv smykové deformace byl vzat v úvahu.
Síly jsou uvedeny pro jednu vrstvu, podporové reakce jsou uvedeny pro všechny vrstvy dohromady.
Pro zabránění přílišných torzních sil musí být všechny styčníky bočně ztuženy.

Standardní zatížení

Stálé zatížení

Střecha 0,25 kN/m²
Strop 0,45 kN/m²
Nechráněný strop 0,45 kN/m²

V návrhu je zahrnuta vlastní tíha vazníku.

Zatížení sněhem

Sněhová oblast: IV
Sk 2 kN/m²
Tepelný součinitel (Ct) 1
Koeficient expozice (Ce) 1
Nadmořská výška 300 m
Sníh převislý přes okraj střechy - Levý Ano
Sníh převislý přes okraj střechy - Pravý Ano
Sněhové zábrany - Levý Ne
Sněhové zábrany - Pravý Ne

Zatížení větrem

Kategorie terénu III Oblasti rovnoměrně pokryté vegetací nebo budovami
qp(z) 0,76 kN/m²
Šířka stavby 14500 mm
Výška stavby 8452 mm
Délka stavby 30750 mm
Automatický vnitřní vítr Ano
Automatic internal wind position Dolní pás
Otvory budovy Uzavřená

Montážní zatížení

Jmenovité montážní zatížení na HP 1 kN
Jmenovité montážní zatížení na DP 1 kN

Zatěžovací kombinace

ID	Délka trvání zatížení:	Název
Mezní stav únosnosti		
1	Stálé	1,35*Stálé
4	Krátkodobé	1,15*Stálé + 1,50*Rovnoměrný sníh + 1,05*(UZ1 + UZ2 + UZ3 + UZ4)
4:0	Krátkodobé	1,35*Stálé + 0,75*Rovnoměrný sníh + 1,05*(UZ1 + UZ2 + UZ3 + UZ4)
5	Krátkodobé	1,00*Stálé (Zdvih) + 1,50*Vítr na štít

ID	Délka trvání zatížení:	Název
19	Krátkodobé	1,15*Stálé + 1,50*(Snih převíslý přes okraj střechy + Rovnoměrný snih) + 1,05*(UZ1 + UZ2 + UZ3 + UZ4)
19:0	Krátkodobé	1,35*Stálé + 0,75*(Snih převíslý přes okraj střechy + Rovnoměrný snih) + 1,05*(UZ1 + UZ2 + UZ3 + UZ4)
24:0:1	Okamžité	1,35*Stálé + 0,75*Rovnoměrný snih + 1,05*(Montážní zatížení na dolním pase + UZ1 + UZ2 + UZ3 + UZ4)
24:0:2	Okamžité	1,35*Stálé + 0,75*Rovnoměrný snih + 1,05*(Montážní zatížení na dolním pase + UZ1 + UZ2 + UZ3 + UZ4)
24:0:3	Okamžité	1,35*Stálé + 0,75*Rovnoměrný snih + 1,05*(Montážní zatížení na dolním pase + UZ1 + UZ2 + UZ3 + UZ4)
24:0:4	Okamžité	1,35*Stálé + 0,75*Rovnoměrný snih + 1,05*(Montážní zatížení na dolním pase + UZ1 + UZ2 + UZ3 + UZ4)
24:1	Okamžité	1,15*Stálé + 0,75*Rovnoměrný snih + 1,50*Montážní zatížení na dolním pase + 1,05*(UZ1 + UZ2 + UZ3 + UZ4)
24:2	Okamžité	1,15*Stálé + 0,75*Rovnoměrný snih + 1,50*Montážní zatížení na dolním pase + 1,05*(UZ1 + UZ2 + UZ3 + UZ4)
24:3	Okamžité	1,15*Stálé + 0,75*Rovnoměrný snih + 1,50*Montážní zatížení na dolním pase + 1,05*(UZ1 + UZ2 + UZ3 + UZ4)
24:4	Okamžité	1,15*Stálé + 0,75*Rovnoměrný snih + 1,50*Montážní zatížení na dolním pase + 1,05*(UZ1 + UZ2 + UZ3 + UZ4)
31:0:1	Okamžité	1,35*Stálé + 1,05*(UZ1 + UZ2 + UZ3 + UZ4 + Montážní zatížení na levém horním pase)
31:0:2	Okamžité	1,35*Stálé + 1,05*(UZ1 + UZ2 + UZ3 + UZ4 + Montážní zatížení na levém horním pase)
31:1	Okamžité	1,15*Stálé + 1,05*(UZ1 + UZ2 + UZ3 + UZ4) + 1,50*Montážní zatížení na levém horním pase
31:2	Okamžité	1,15*Stálé + 1,05*(UZ1 + UZ2 + UZ3 + UZ4) + 1,50*Montážní zatížení na levém horním pase
32:0:1	Okamžité	1,35*Stálé + 1,05*(UZ1 + UZ2 + UZ3 + UZ4 + Montážní zatížení na pravém horním pase)
32:0:2	Okamžité	1,35*Stálé + 1,05*(UZ1 + UZ2 + UZ3 + UZ4 + Montážní zatížení na pravém horním pase)
32:1	Okamžité	1,15*Stálé + 1,05*(UZ1 + UZ2 + UZ3 + UZ4) + 1,50*Montážní zatížení na pravém horním pase
32:2	Okamžité	1,15*Stálé + 1,05*(UZ1 + UZ2 + UZ3 + UZ4) + 1,50*Montážní zatížení na pravém horním pase
37:1	Okamžité	1,15*Stálé + 1,50*Rovnoměrný snih + 1,05*(Montážní zatížení na dolním pase + UZ1 + UZ2 + UZ3 + UZ4)
37:2	Okamžité	1,15*Stálé + 1,50*Rovnoměrný snih + 1,05*(Montážní zatížení na dolním pase + UZ1 + UZ2 + UZ3 + UZ4)
37:3	Okamžité	1,15*Stálé + 1,50*Rovnoměrný snih + 1,05*(Montážní zatížení na dolním pase + UZ1 + UZ2 + UZ3 + UZ4)
37:4	Okamžité	1,15*Stálé + 1,50*Rovnoměrný snih + 1,05*(Montážní zatížení na dolním pase + UZ1 + UZ2 + UZ3 + UZ4)
55:0:1	Okamžité	1,35*Stálé + 1,05*(Užitné zat. střech + Pochůzné + Montážní zatížení na dolním pase)
55:0:2	Okamžité	1,35*Stálé + 1,05*(Užitné zat. střech + Pochůzné + Montážní zatížení na dolním pase)
55:0:3	Okamžité	1,35*Stálé + 1,05*(Užitné zat. střech + Pochůzné + Montážní zatížení na dolním pase)
55:0:4	Okamžité	1,35*Stálé + 1,05*(Užitné zat. střech + Pochůzné + Montážní zatížení na dolním pase)
55:1	Okamžité	1,15*Stálé + 1,50*(Užitné zat. střech + Pochůzné + Montážní zatížení na dolním pase)
55:2	Okamžité	1,15*Stálé + 1,50*(Užitné zat. střech + Pochůzné + Montážní zatížení na dolním pase)
55:3	Okamžité	1,15*Stálé + 1,50*(Užitné zat. střech + Pochůzné + Montážní zatížení na dolním pase)
55:4	Okamžité	1,15*Stálé + 1,50*(Užitné zat. střech + Pochůzné + Montážní zatížení na dolním pase)
65:1	Krátkodobé	1,15*Stálé + 1,50*(Snih převíslý přes okraj střechy + Rovnoměrný snih) + 0,90*Vitr vlevo (tlak) + 1,05*(UZ1 + UZ2 + UZ3 + UZ4)
65:1:0	Krátkodobé	1,35*Stálé + 0,75*(Snih převíslý přes okraj střechy + Rovnoměrný snih) + 0,90*Vitr vlevo (tlak) + 1,05*(UZ1 + UZ2 + UZ3 + UZ4)
65:2	Krátkodobé	1,15*Stálé + 1,50*(Snih převíslý přes okraj střechy + Rovnoměrný snih) + 0,90*Vitr zprava (tlak) + 1,05*(UZ1 + UZ2 + UZ3 + UZ4)
65:2:0	Krátkodobé	1,35*Stálé + 0,75*(Snih převíslý přes okraj střechy + Rovnoměrný snih) + 0,90*Vitr zprava (tlak) + 1,05*(UZ1 + UZ2 + UZ3 + UZ4)
65:3	Krátkodobé	1,15*Stálé + 1,50*(Snih převíslý přes okraj střechy + Rovnoměrný snih) + 0,90*Vitr zleva (sání vpravo) + 1,05*(UZ1 + UZ2 + UZ3 + UZ4)
65:3:0	Krátkodobé	1,35*Stálé + 0,75*(Snih převíslý přes okraj střechy + Rovnoměrný snih) + 0,90*Vitr zleva (sání vpravo) + 1,05*(UZ1 + UZ2 + UZ3 + UZ4)
65:4	Krátkodobé	1,15*Stálé + 1,50*(Snih převíslý přes okraj střechy + Rovnoměrný snih) + 0,90*Vitr zprava (sání vlevo) + 1,05*(UZ1 + UZ2 + UZ3 + UZ4)
65:4:0	Krátkodobé	1,35*Stálé + 0,75*(Snih převíslý přes okraj střechy + Rovnoměrný snih) + 0,90*Vitr zprava (sání vlevo) + 1,05*(UZ1 + UZ2 + UZ3 + UZ4)
501:1	Krátkodobé	1,15*Stálé + 1,50*Snih vlevo (μ1 levý, 0,5μ1 pravý) + 1,05*(UZ1 + UZ2 + UZ3 + UZ4)
501:1:0	Krátkodobé	1,35*Stálé + 0,75*Snih vlevo (μ1 levý, 0,5μ1 pravý) + 1,05*(UZ1 + UZ2 + UZ3 + UZ4)
501:1:2	Krátkodobé	1,15*Stálé + 1,50*Snih vpravo (μ1 pravý, 0,5μ1 levý) + 1,05*(UZ1 + UZ2 + UZ3 + UZ4)
501:2:0	Krátkodobé	1,35*Stálé + 0,75*Snih vpravo (μ1 pravý, 0,5μ1 levý) + 1,05*(UZ1 + UZ2 + UZ3 + UZ4)
632:1	Krátkodobé	1,15*Stálé + 1,05*(UZ1 + UZ2 + UZ3 + UZ4) + 1,50*Vitr zprava (tlak, varianta 1)
632:1:0	Krátkodobé	1,35*Stálé + 1,05*(UZ1 + UZ2 + UZ3 + UZ4) + 0,90*Vitr zprava (tlak, varianta 1)
632:2	Krátkodobé	1,15*Stálé + 1,05*(UZ1 + UZ2 + UZ3 + UZ4) + 1,50*Vitr zprava (tlak, varianta 2)
632:2:0	Krátkodobé	1,35*Stálé + 1,05*(UZ1 + UZ2 + UZ3 + UZ4) + 0,90*Vitr zprava (tlak, varianta 2)
632:3	Krátkodobé	1,15*Stálé + 1,05*(UZ1 + UZ2 + UZ3 + UZ4) + 1,50*Vitr zprava (tlak, varianta 3)
632:3:0	Krátkodobé	1,35*Stálé + 1,05*(UZ1 + UZ2 + UZ3 + UZ4) + 0,90*Vitr zprava (tlak, varianta 3)
632:4	Krátkodobé	1,15*Stálé + 1,05*(UZ1 + UZ2 + UZ3 + UZ4) + 1,50*Vitr zprava (tlak, varianta 4)
632:4:0	Krátkodobé	1,35*Stálé + 1,05*(UZ1 + UZ2 +

ID	Délka trvání zatížení:	Název
670:1	Krátkodobé	1,15*Stálé + 1,50*Sníh vlevo (μ1 levý, 0,5μ1 pravý) + 1,05*(UZ1 + UZ2 + UZ3 + UZ4) + 0,90*Vitr zleva (tlak, varianta 1)
670:1:0	Krátkodobé	1,35*Stálé + 0,75*Sníh vlevo (μ1 levý, 0,5μ1 pravý) + 1,05*(UZ1 + UZ2 + UZ3 + UZ4) + 0,90*Vitr zleva (tlak, varianta 1)
670:2	Krátkodobé	1,15*Stálé + 1,50*Sníh vlevo (μ1 levý, 0,5μ1 pravý) + 1,05*(UZ1 + UZ2 + UZ3 + UZ4) + 0,90*Vitr zleva (tlak, varianta 2)
670:2:0	Krátkodobé	1,35*Stálé + 0,75*Sníh vlevo (μ1 levý, 0,5μ1 pravý) + 1,05*(UZ1 + UZ2 + UZ3 + UZ4) + 0,90*Vitr zleva (tlak, varianta 2)
670:3	Krátkodobé	1,15*Stálé + 1,50*Sníh vlevo (μ1 levý, 0,5μ1 pravý) + 1,05*(UZ1 + UZ2 + UZ3 + UZ4) + 0,90*Vitr zleva (tlak, varianta 3)
670:3:0	Krátkodobé	1,35*Stálé + 0,75*Sníh vlevo (μ1 levý, 0,5μ1 pravý) + 1,05*(UZ1 + UZ2 + UZ3 + UZ4) + 0,90*Vitr zleva (tlak, varianta 3)
670:4	Krátkodobé	1,15*Stálé + 1,50*Sníh vlevo (μ1 levý, 0,5μ1 pravý) + 1,05*(UZ1 + UZ2 + UZ3 + UZ4) + 0,90*Vitr zleva (tlak, varianta 4)
670:4:0	Krátkodobé	1,35*Stálé + 0,75*Sníh vlevo (μ1 levý, 0,5μ1 pravý) + 1,05*(UZ1 + UZ2 + UZ3 + UZ4) + 0,90*Vitr zleva (tlak, varianta 4)
671:1	Krátkodobé	1,15*Stálé + 1,50*Sníh vpravo (μ1 pravý, 0,5μ1 levý) + 1,05*(UZ1 + UZ2 + UZ3 + UZ4) + 0,90*Vitr zprava (tlak, varianta 1)
671:1:0	Krátkodobé	1,35*Stálé + 0,75*Sníh vpravo (μ1 pravý, 0,5μ1 levý) + 1,05*(UZ1 + UZ2 + UZ3 + UZ4) + 0,90*Vitr zprava (tlak, varianta 1)
671:2	Krátkodobé	1,15*Stálé + 1,50*Sníh vpravo (μ1 pravý, 0,5μ1 levý) + 1,05*(UZ1 + UZ2 + UZ3 + UZ4) + 0,90*Vitr zprava (tlak, varianta 2)
671:2:0	Krátkodobé	1,35*Stálé + 0,75*Sníh vpravo (μ1 pravý, 0,5μ1 levý) + 1,05*(UZ1 + UZ2 + UZ3 + UZ4) + 0,90*Vitr zprava (tlak, varianta 2)
671:3	Krátkodobé	1,15*Stálé + 1,50*Sníh vpravo (μ1 pravý, 0,5μ1 levý) + 1,05*(UZ1 + UZ2 + UZ3 + UZ4) + 0,90*Vitr zprava (tlak, varianta 3)
671:3:0	Krátkodobé	1,35*Stálé + 0,75*Sníh vpravo (μ1 pravý, 0,5μ1 levý) + 1,05*(UZ1 + UZ2 + UZ3 + UZ4) + 0,90*Vitr zprava (tlak, varianta 3)
671:4	Krátkodobé	1,15*Stálé + 1,50*Sníh vpravo (μ1 pravý, 0,5μ1 levý) + 1,05*(UZ1 + UZ2 + UZ3 + UZ4) + 0,90*Vitr zprava (tlak, varianta 4)
671:4:0	Krátkodobé	1,35*Stálé + 0,75*Sníh vpravo (μ1 pravý, 0,5μ1 levý) + 1,05*(UZ1 + UZ2 + UZ3 + UZ4) + 0,90*Vitr zprava (tlak, varianta 4)

[illegible]

[illegible]

[illegible]

[illegible]

Zatěžovací kombinace

ID	Délka trvání zatížení:	Název
1083:11:3	Krátkodobé	1,00*(Stálé + Vítr zleva (sání, varianta 3)) + 0,70*(UZ1 + UZ2 + UZ3 + UZ4): Wnet,fin
1083:12:1	Krátkodobé	1,00*(Stálé + Vítr zleva (sání, varianta 4)) + 0,70*(UZ1 + UZ2 + UZ3 + UZ4): Winst
1083:12:2	Krátkodobé	1,00*(Stálé + Vítr zleva (sání, varianta 4)) + 0,70*(UZ1 + UZ2 + UZ3 + UZ4): Wfin
1083:12:3	Krátkodobé	1,00*(Stálé + Vítr zleva (sání, varianta 4)) + 0,70*(UZ1 + UZ2 + UZ3 + UZ4): Wnet,fin
1083:13:1	Krátkodobé	1,00*(Stálé + Vítr zprava (sání, permutace 1)) + 0,70*(UZ1 + UZ2 + UZ3 + UZ4): Winst
1083:13:2	Krátkodobé	1,00*(Stálé + Vítr zprava (sání, permutace 1)) + 0,70*(UZ1 + UZ2 + UZ3 + UZ4): Wfin
1083:13:3	Krátkodobé	1,00*(Stálé + Vítr zprava (sání, permutace 1)) + 0,70*(UZ1 + UZ2 + UZ3 + UZ4): Wnet,fin
1083:14:1	Krátkodobé	1,00*(Stálé + Vítr zprava (sání, permutace 2)) + 0,70*(UZ1 + UZ2 + UZ3 + UZ4): Winst
1083:14:2	Krátkodobé	1,00*(Stálé + Vítr zprava (sání, permutace 2)) + 0,70*(UZ1 + UZ2 + UZ3 + UZ4): Wfin
1083:14:3	Krátkodobé	1,00*(Stálé + Vítr zprava (sání, permutace 2)) + 0,70*(UZ1 + UZ2 + UZ3 + UZ4): Wnet,fin
1083:15:1	Krátkodobé	1,00*(Stálé + Vítr zprava (sání, permutace 3)) + 0,70*(UZ1 + UZ2 + UZ3 + UZ4): Winst
1083:15:2	Krátkodobé	1,00*(Stálé + Vítr zprava (sání, permutace 3)) + 0,70*(UZ1 + UZ2 + UZ3 + UZ4): Wfin
1083:15:3	Krátkodobé	1,00*(Stálé + Vítr zprava (sání, permutace 3)) + 0,70*(UZ1 + UZ2 + UZ3 + UZ4): Wnet,fin
1083:16:1	Krátkodobé	1,00*(Stálé + Vítr zprava (sání, permutace 4)) + 0,70*(UZ1 + UZ2 + UZ3 + UZ4): Winst
1083:16:2	Krátkodobé	1,00*(Stálé + Vítr zprava (sání, permutace 4)) + 0,70*(UZ1 + UZ2 + UZ3 + UZ4): Wfin
1083:16:3	Krátkodobé	1,00*(Stálé + Vítr zprava (sání, permutace 4)) + 0,70*(UZ1 + UZ2 + UZ3 + UZ4): Wnet,fin

Vlastnosti řeziva

Třída řeziva	Stýčníky	Řez mm	Třída	Ztužení mm/ks	SSI %	ZK Č.	CSI %	ZK Č.	Typ CSI
Dolní pás	1-7	60x180	C24	3000	40	65:1	41	65:1	Maximální kombinované CSI
Diagonála	2-8	60x140	C24	Žádný	11	65:1	81	65:1	Maximální kombinované CSI
Diagonála	6-13	60x140	C24	Žádný	11	65:2	81	65:2	Maximální kombinované CSI
Diagonála	2-9	60x80	C24	Žádný	1	1	4	660:3	Maximální kombinované CSI
Diagonála	6-12	60x80	C24	Žádný	1	1	4	661:3	Maximální kombinované CSI
Horní pás Levý	1-4	60x120	C24	1000	28	660:3	67	664:1	Maximální kombinované CSI
Diagonála	4-10	60x80	C24	Žádný	1	665:3	18	664:1	Maximální kombinované CSI
Diagonála	3-10	60x80	C24	Žádný	2	664:3	39	664:3	Maximální kombinované CSI
Diagonála	3-9	60x80	C24	Žádný	1	1	4	664:3	Maximální kombinované CSI
Horní pás Pravý	4-7	60x120	C24	1000	28	661:3	67	665:1	Maximální kombinované CSI
Diagonála	4-11	60x80	C24	Žádný	1	664:3	18	665:1	Maximální kombinované CSI
Diagonála	5-11	60x80	C24	Žádný	2	665:3	39	665:3	Maximální kombinované CSI
Diagonála	5-12	60x80	C24	Žádný	1	1	4	665:3	Maximální kombinované CSI

Deska

Deska	Výrobce	Standardní schvalovací certifikát
Typ		
GNA20	MiTek Česká republika	1020-CPD-070038938, DoPGNA20-MIT
T150	MiTek Česká republika	1020-CPD-070038938, DoPMIT-T150

Max. tolerance umístění spojovacího prvku: 5 mm
Maximální efektivní manipulační délka: 15651 mm

Stýčník	Deska	Rozměr	CSI	
Číslo	Typ	Šířka	Délka	%
1	GNA20	132	143	67
2:1	GNA20	132	246	80
2:2	GNA20	105	102	70
3	GNA20	105	102	88
4	GNA20	154	205	79
5	GNA20	105	102	88
6:1	GNA20	132	246	80
6:2	GNA20	105	102	70
7	GNA20	132	143	67
8	T150	124	245	86
9	GNA20	132	124	76
10	GNA20	154	143	84
11	GNA20	154	143	83
12	GNA20	132	124	76
13	T150	124	245	86
s1	T150	102	205	53
s2	T150	102	205	53
s3	T150	145	205	59
s4	T150	145	205	54
s5	T150	145	205	61

Bodové zatížení v každé zatěžovací kombinaci (MSU)

Stýčník	ZK	Třída řeziva	Odsazení	Vert.	Hor.	Moment	Load type
Číslo	Č.		mm	kN	kN	kNm	
1	19	Dolní pás	100	1,54			Sníh převíslý přes okraj střechy
	19:0			0,77			Sníh převíslý přes okraj střechy
	65:1			1,54			Sníh převíslý přes okraj střechy
	65:1:0			0,77			Sníh převíslý přes okraj střechy
	65:2			1,54			Sníh převíslý přes okraj střechy

Bodové zatížení v každé zatěžovací kombinaci (MSU)

Styčnick Číslo	ZK Č.	Třída řeziva	Odsazení mm	Vert. kN	Hor. kN	Moment kNm	Load type
1	65:2:0	Dolní pás	100	0,77			Sníh převislý přes okraj střechy
	65:3			1,54			Sníh převislý přes okraj střechy
	65:3:0			0,77			Sníh převislý přes okraj střechy
	65:4			1,54			Sníh převislý přes okraj střechy
	65:4:0			0,77			Sníh převislý přes okraj střechy
7	19	Dolní pás	-100	1,54			Sníh převislý přes okraj střechy
	19:0			0,77			Sníh převislý přes okraj střechy
	65:1			1,54			Sníh převislý přes okraj střechy
	65:1:0			0,77			Sníh převislý přes okraj střechy
	65:2			1,54			Sníh převislý přes okraj střechy
	65:2:0			0,77			Sníh převislý přes okraj střechy
	65:3			1,54			Sníh převislý přes okraj střechy
	65:3:0			0,77			Sníh převislý přes okraj střechy
	65:4			1,54			Sníh převislý přes okraj střechy
	65:4:0			0,77			Sníh převislý přes okraj střechy
1	24:0:1	Dolní pás	5020	1,05			Montážní zatížení
	24:1			1,5			Montážní zatížení
	37:1			1,05			Montážní zatížení
	55:0:1			1,05			Montážní zatížení
	55:1			1,5			Montážní zatížení
7	24:0:2	Dolní pás	-5660	1,05			Montážní zatížení
	24:2			1,5			Montážní zatížení
	37:2			1,05			Montážní zatížení
	55:0:2			1,05			Montážní zatížení
	55:2			1,5			Montážní zatížení
7	24:0:3	Dolní pás	-5020	1,05			Montážní zatížení
	24:3			1,5			Montážní zatížení
	37:3			1,05			Montážní zatížení
	55:0:3			1,05			Montážní zatížení
	55:3			1,5			Montážní zatížení
7	24:0:4	Dolní pás	-4699	1,05			Montážní zatížení
	24:4			1,5			Montážní zatížení
	37:4			1,05			Montážní zatížení
	55:0:4			1,05			Montážní zatížení
	55:4			1,5			Montážní zatížení
4	31:0:1	Horní pás Levý	-3236	1,05			Montážní zatížení
	31:1			1,5			Montážní zatížení
4	31:0:2	Horní pás Levý	-1332	1,05			Montážní zatížení
	31:2			1,5			Montážní zatížení
4	32:0:1	Horní pás Pravý	1332	1,05			Montážní zatížení
	32:1			1,5			Montážní zatížení
4	32:0:2	Horní pás Pravý	3236	1,05			Montážní zatížení
	32:2			1,5			Montážní zatížení

Kritické podporové reakce

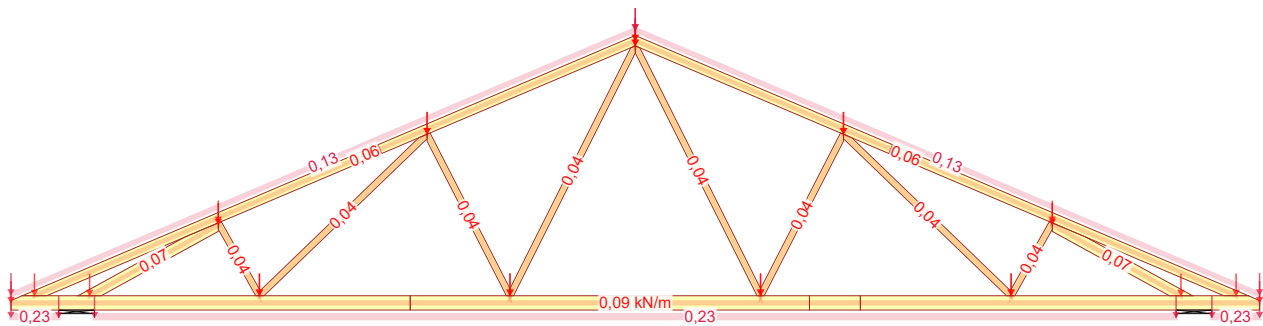
Styčnick Číslo	ZK	Návrhové dolů	ZK	Návrhové vzhůru	Návrhové horizontální	Jednotka
13	665:1	38,75	-	-	-	kN
8	664:1	38,75	-	632:3	1,54	kN

Max. deformace (Mezní stav použitelnosti)

Typ zatěžovacího stavu: Kombinovaně

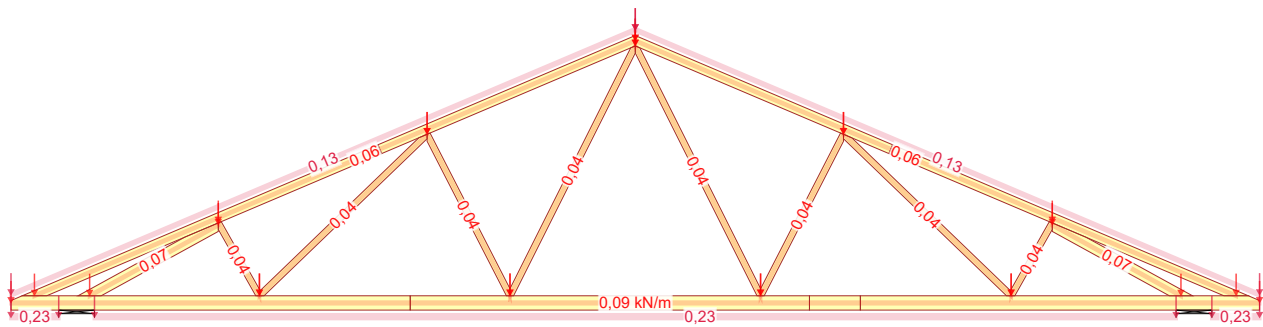
Situace	Prvek Styčnický	Kombinace zatížení	Deformace Vertikální mm	Deformace Horizontální mm
Winst	3-4	1082:9:1	9,9	2,8
Winst	4-5	1082:13:1	9,9	-0,6
Winst	s1-2	1082:9:1	9	3,3
Winst	s2-6	1082:13:1	9	-1
Winst	s1	1082:9:1	8,2	2,8
Winst	s1-3	1082:9:1	8,1	2,5
Wfin	3-4	1082:9:2	11	3,1
Wfin	4-5	1082:13:2	11	-0,6
Wfin	s1-2	1082:9:2	9,9	3,6
Wfin	s2-6	1082:13:2	10	-1,1
Wfin	s1	1082:9:2	9,2	3,1
Wfin	s1-3	1082:9:2	9	2,8
Wnet,fin	3-4	1082:9:3	11	3,1
Wnet,fin	4-5	1082:13:3	11	-0,6
Wnet,fin	s1-2	1082:9:3	9,9	3,6
Wnet,fin	s2-6	1082:13:3	10	-1,1
Wnet,fin	s1	1082:9:3	9,2	3,1
Wnet,fin	s1-3	1082:9:3	9	2,8

Stálé
Vlastní hmotnost



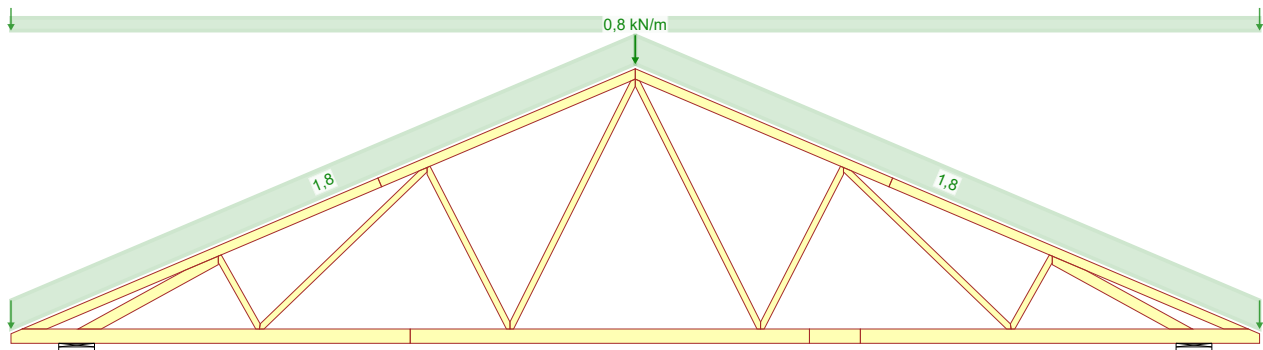
Stálé

Stálé
Vlastní hmotnost



Stálé (Zdvih)

Zatížení sněhem



Rovnoměrný sníh

ČÍSLO ZAKÁZKY
25BRUHAS
OZNAČENÍ VAZNIKU
S1E

KRESLIL: MU

ZATĚŽOVACÍ STAVY

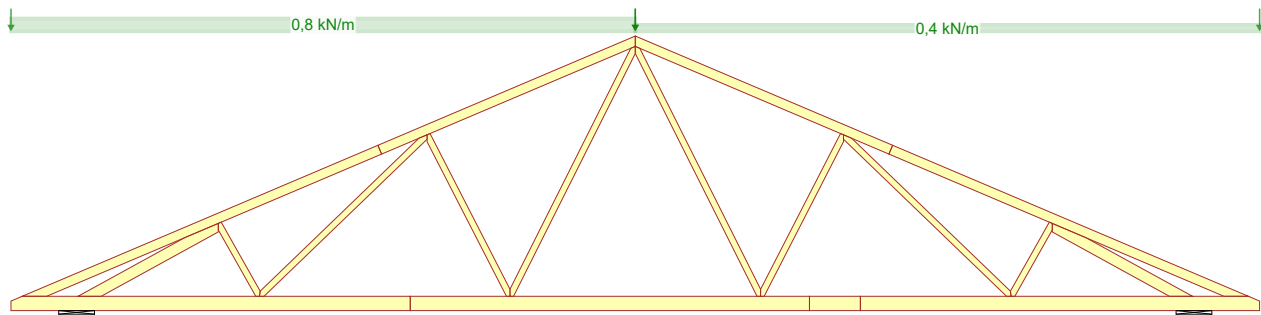
STRANA 1/10

REG.

18.01.2025 - 12:34
2024.1d (f8ab3df)

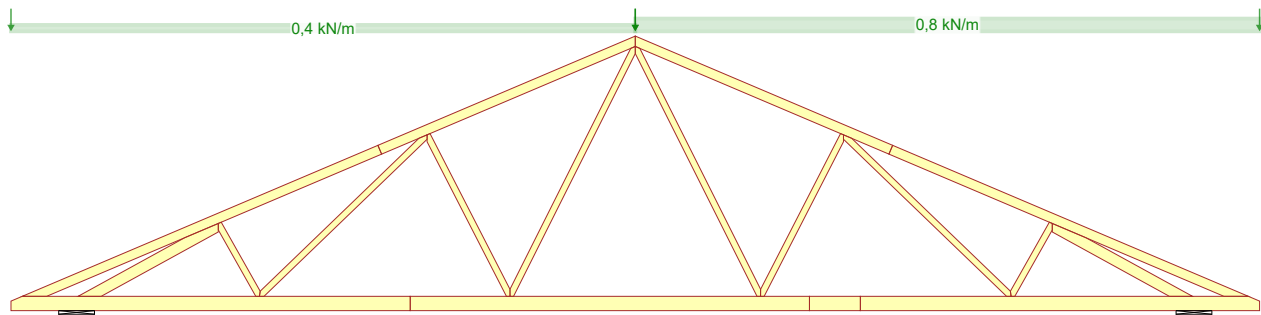
ČÍSLO VÝKRESU |

Zatížení sněhem



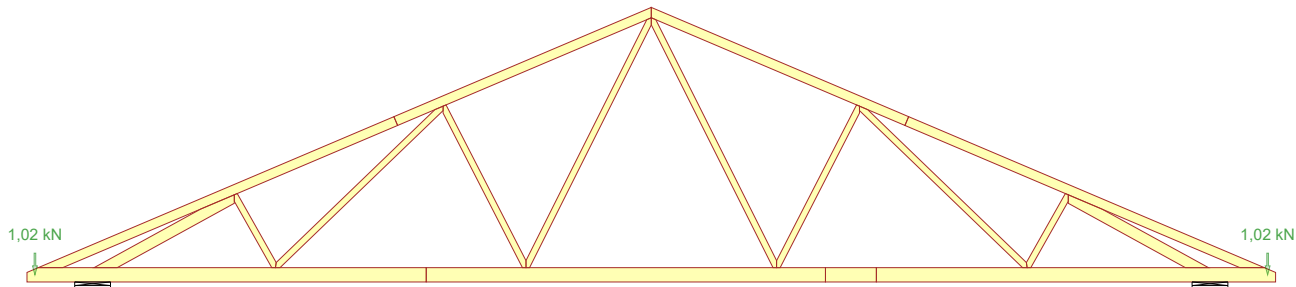
Sníh vlevo (μ_1 levý, $0,5\mu_1$ pravý)

Zatížení sněhem



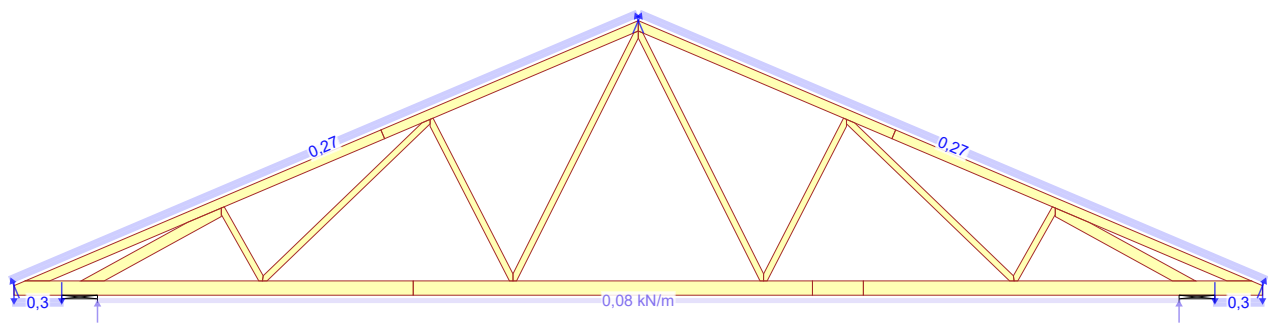
Sníh vpravo (μ_1 pravý, $0,5\mu_1$ levý)

Sníh převalsý přes okraj střechy



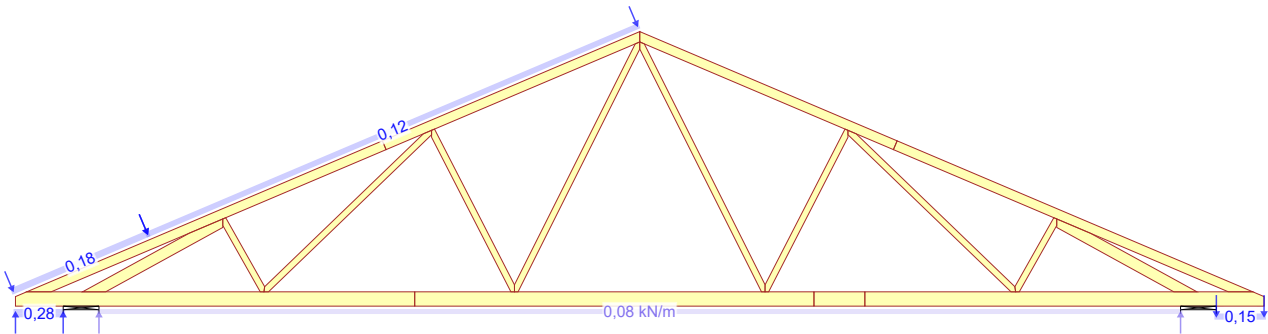
Sníh převalsý přes okraj střechy

Zatížení větrem



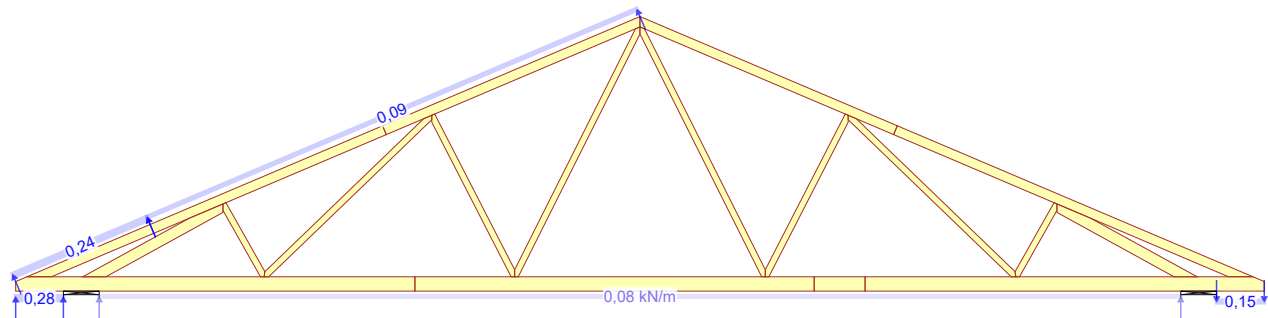
Vítr na štít

Zatížení větrem



Vítr zleva (tlak, varianta 1)

Zatížení větrem



Vítr zleva (tlak, varianta 2)

ČÍSLO ZAKÁZKY
25BRUHAS
OZNAČENÍ VAZNÍKU
S1E

KRESLIL: MU

ZATĚŽOVACÍ STAVY

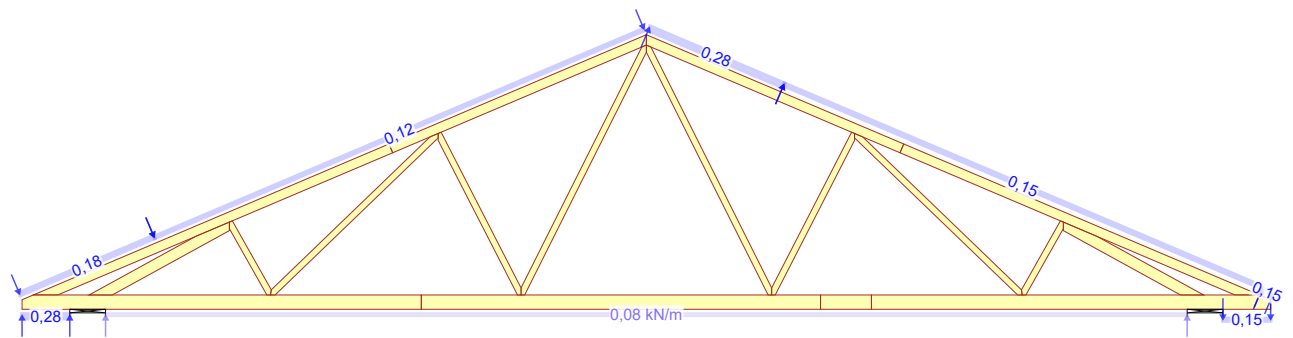
STRANA 3/10

REG.

18.01.2025 - 12:34
2024.1d (f8ab3df)

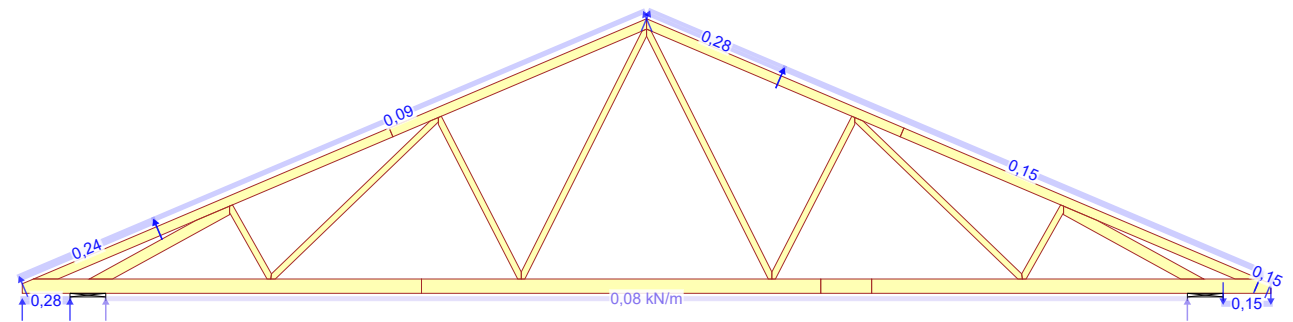
ČÍSLO VÝKRESU |

Zatížení větrem



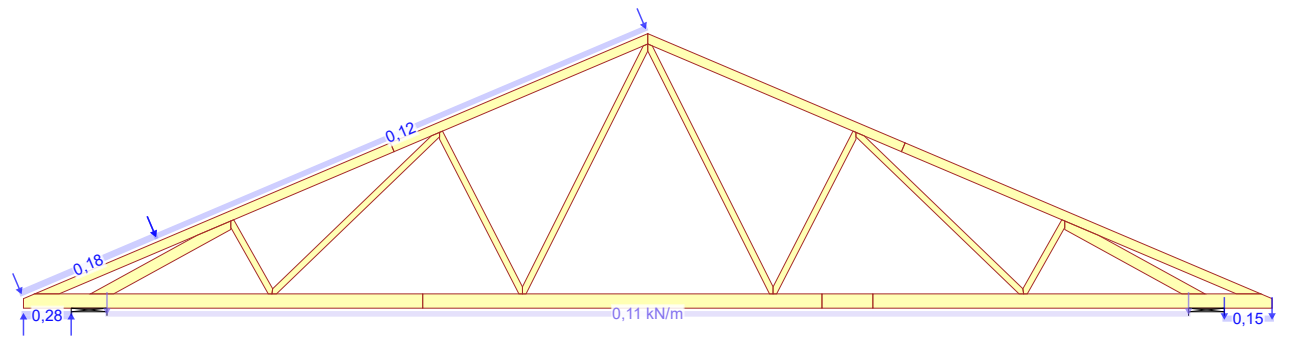
Vítr zleva (tlak, varianta 3)

Zatížení větrem



Vítr zleva (tlak, varianta 4)

Zatížení větrem



Vítr vlevo (tlak)

ČÍSLO ZAKÁZKY
25BRUHAS
OZNAČENÍ VAZNÍKU
S1E

18.01.2025 - 12:34
2024.1d (f8ab3df)

ČÍSLO VÝKRESU |

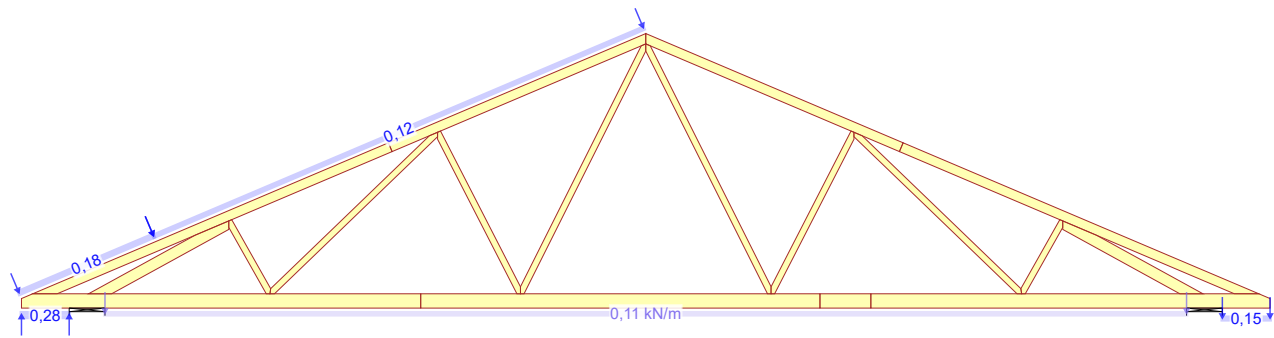
KRESLIL: MU

ZATĚŽOVACÍ STAVY

STRANA 4/10

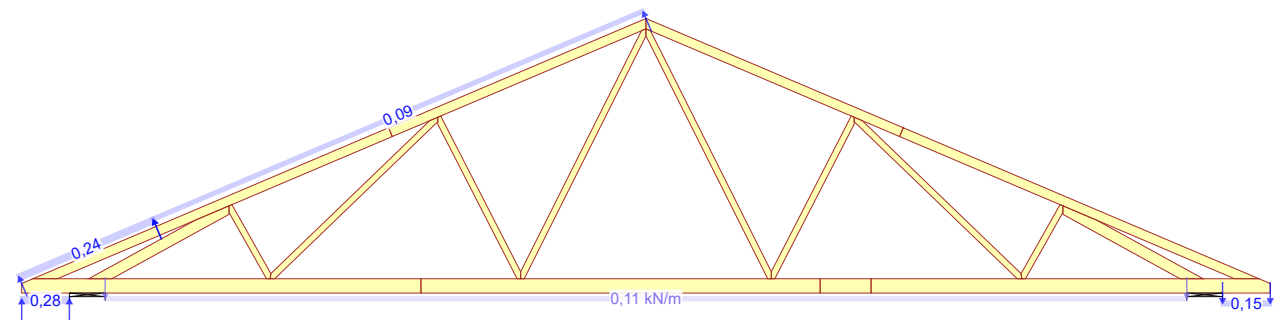
REG.

Zatížení větrem



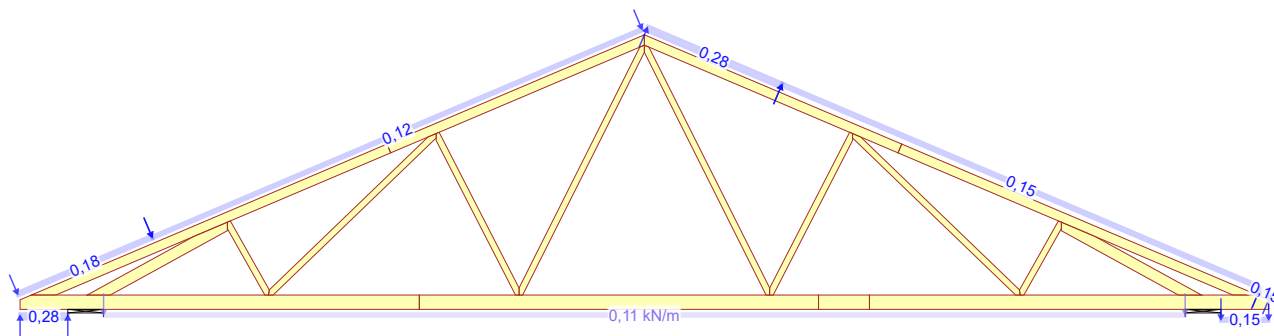
Vítr zleva (sání, varianta 1)

Zatížení větrem



Vítr zleva (sání, varianta 2)

Zatížení větrem



Vítr zleva (sání vpravo)

ČÍSLO ZAKÁZKY
25BRUHAS
OZNAČENÍ VAZNÍKU
S1E

18.01.2025 - 12:34
2024.1d (f8ab3df)

ČÍSLO VÝKRESU |

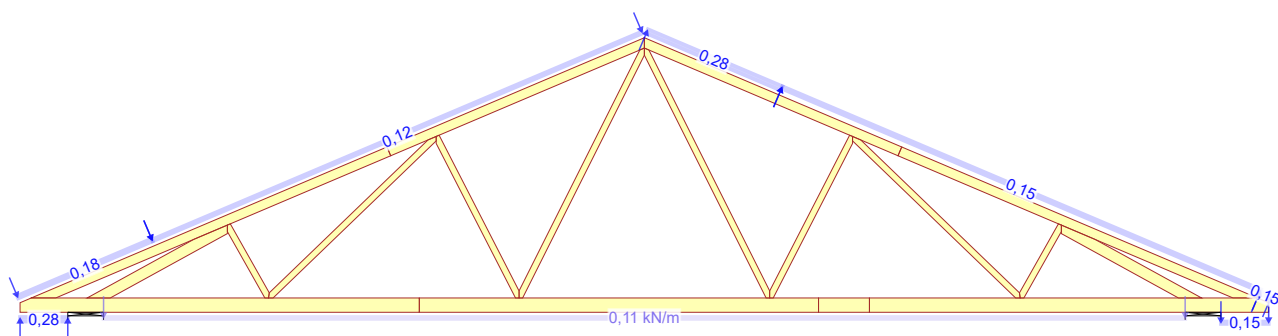
KRESLIL: MU

ZATĚŽOVACÍ STAVY

STRANA 5/10

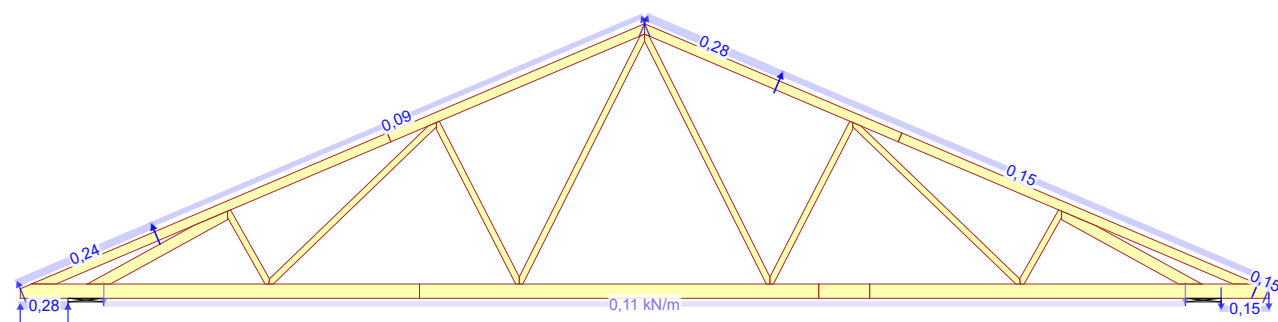
REG.

Zatížení větrem



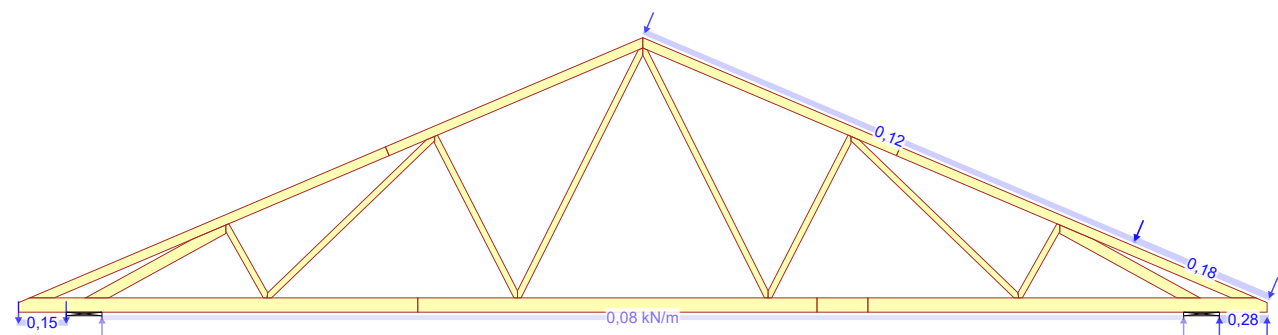
Vítr zleva (sání, varianta 3)

Zatížení větrem



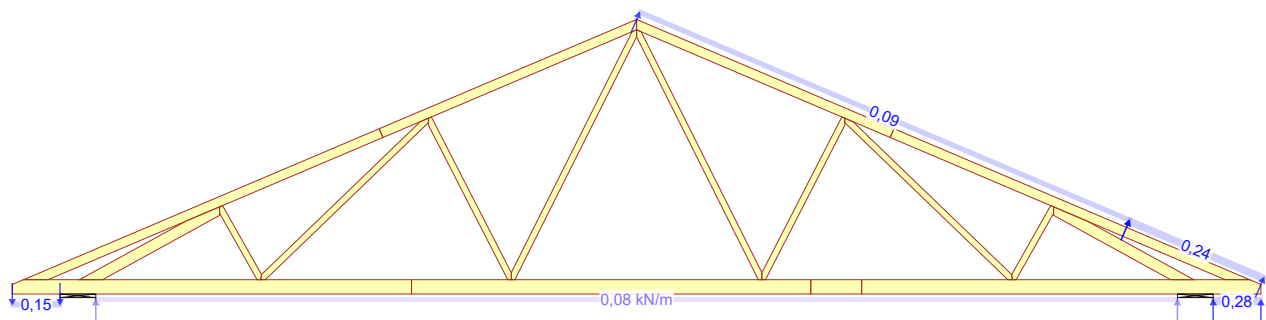
Vítr zleva (sání, varianta 4)

Zatížení větrem



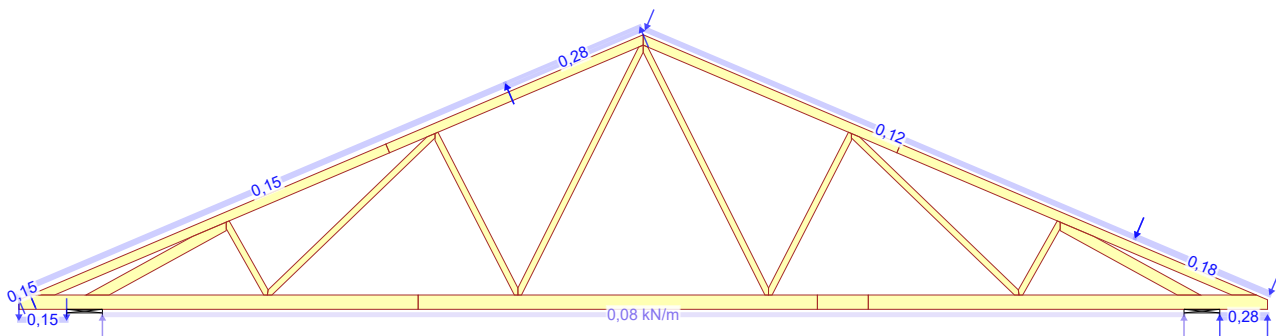
Vítr zprava (tlak, varianta 1)

Zatížení větrem



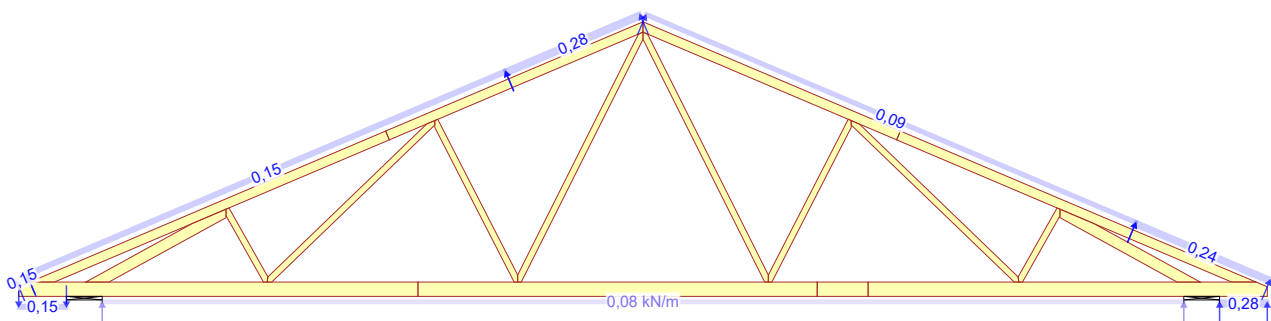
Vítr zprava (tlak, varianta 2)

Zatížení větrem



Vítr zprava (tlak, varianta 3)

Zatížení větrem



Vítr zprava (tlak, varianta 4)

ČÍSLO ZAKÁZKY
25BRUHAS
OZNAČENÍ VAZNÍKU
S1E

18.01.2025 - 12:34
2024.1d (f8ab3df)

ČÍSLO VÝKRESU |

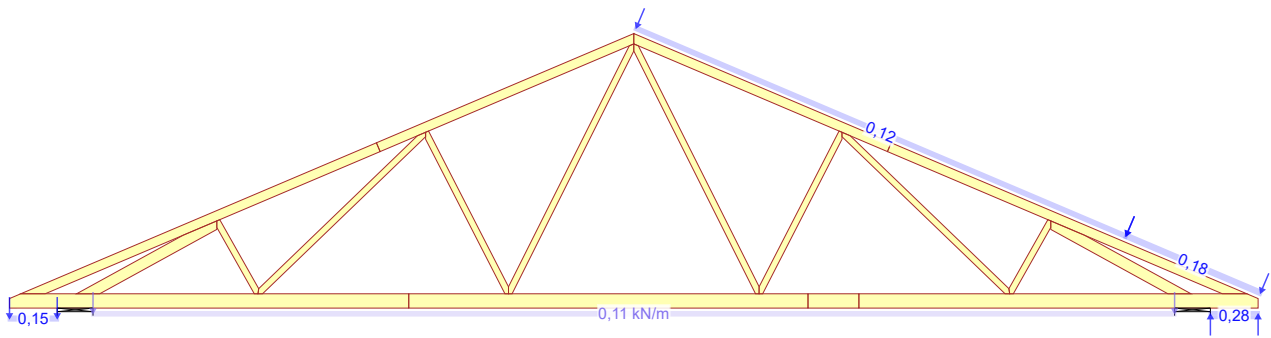
KRESLIL: MU

ZATĚŽOVACÍ STAVY

STRANA 7/10

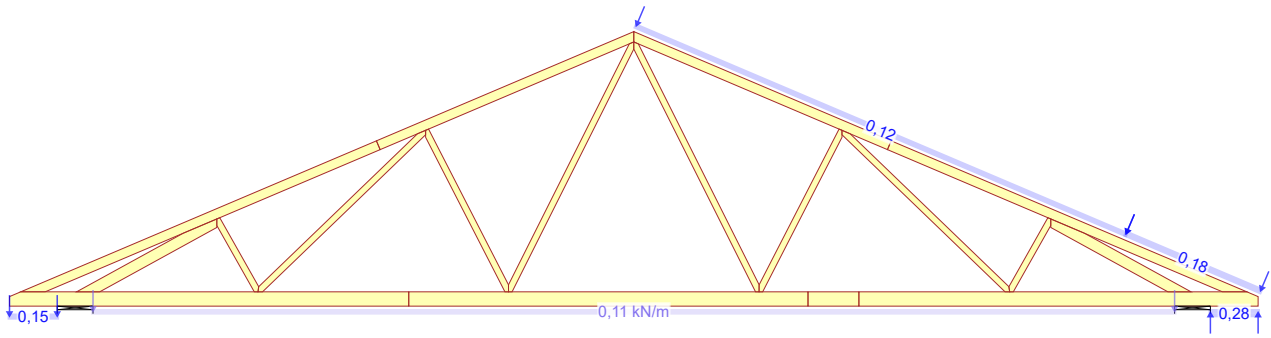
REG.

Zatížení větrem



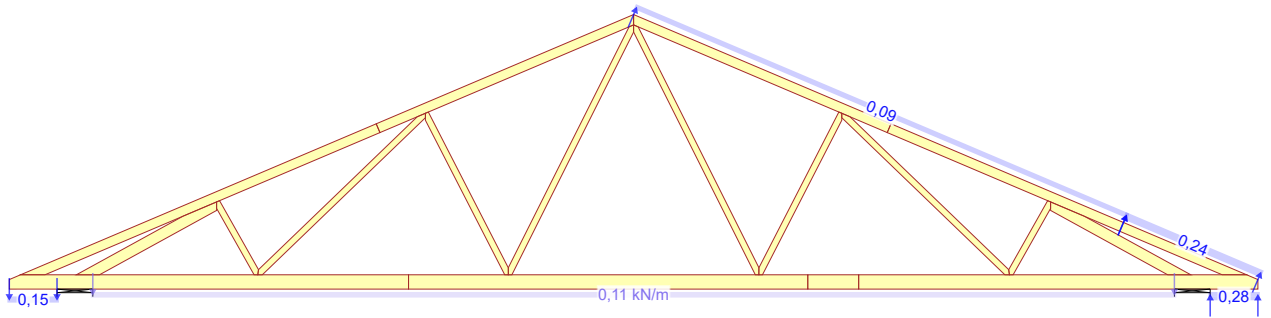
Vítr zprava (tlak)

Zatížení větrem



Vítr zprava (sání, permutace 1)

Zatížení větrem



Vítr zprava (sání, permutace 2)

ČÍSLO ZAKÁZKY
25BRUHAS
OZNAČENÍ VAZNÍKU
S1E

18.01.2025 - 12:34
2024.1d (f8ab3df)

ČÍSLO VÝKRESU |

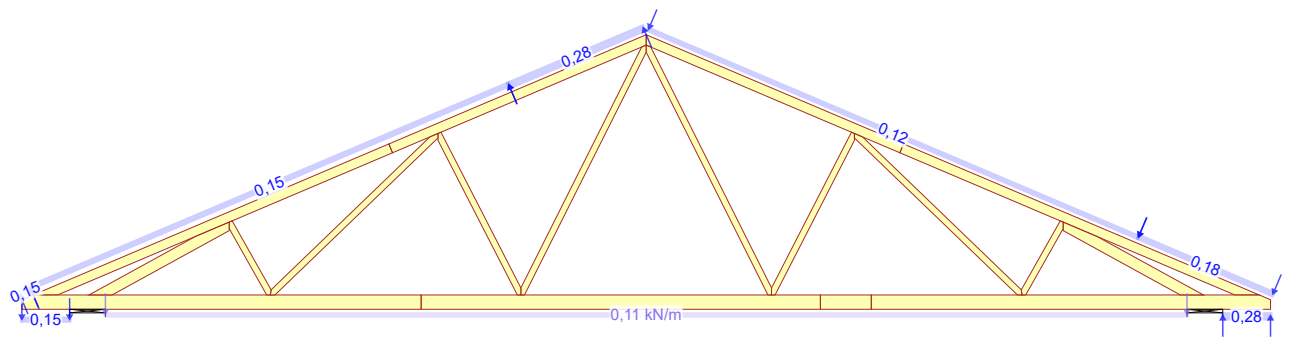
KRESLIL: MU

ZATĚŽOVACÍ STAVY

STRANA 8/10

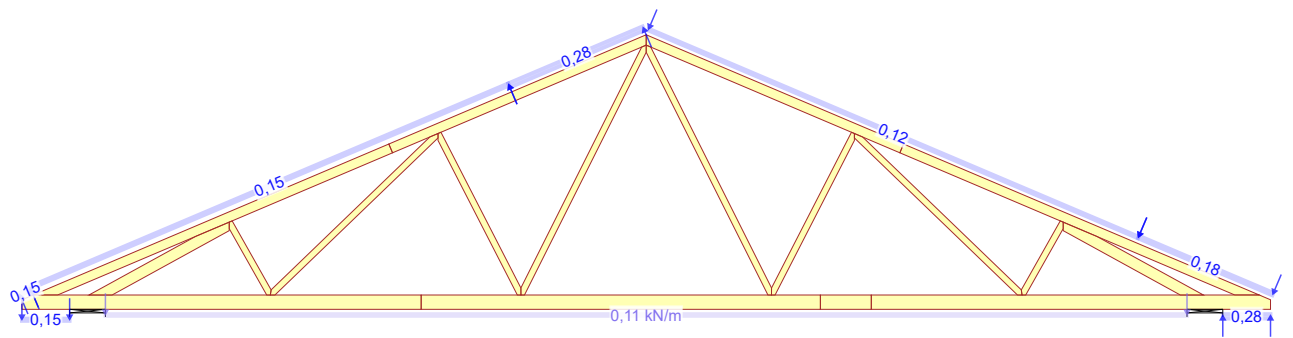
REG.

Zatížení větrem



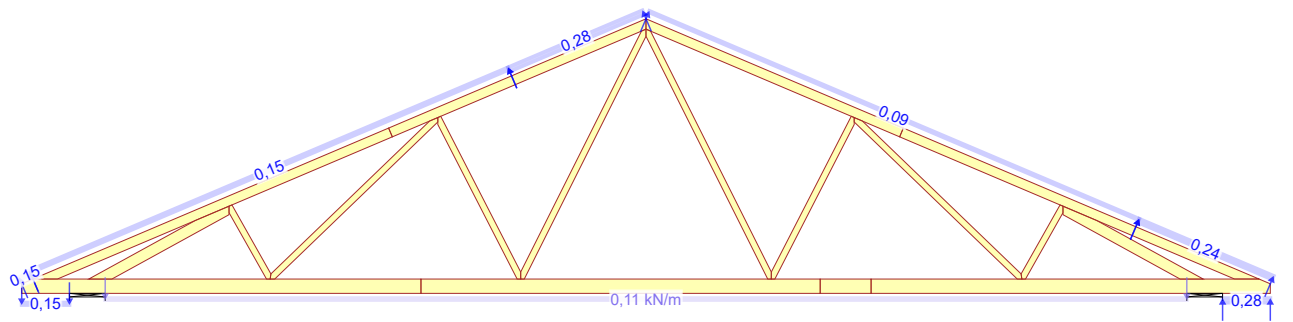
Vítr zprava (sání vlevo)

Zatížení větrem



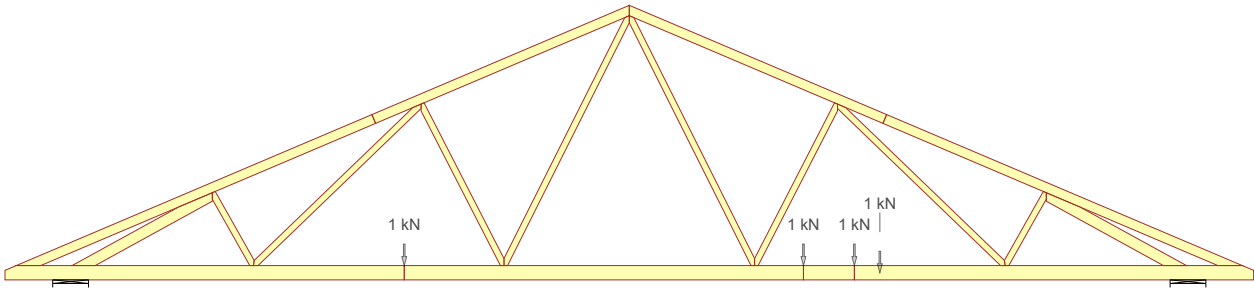
Vítr zprava (sání, permutace 3)

Zatížení větrem



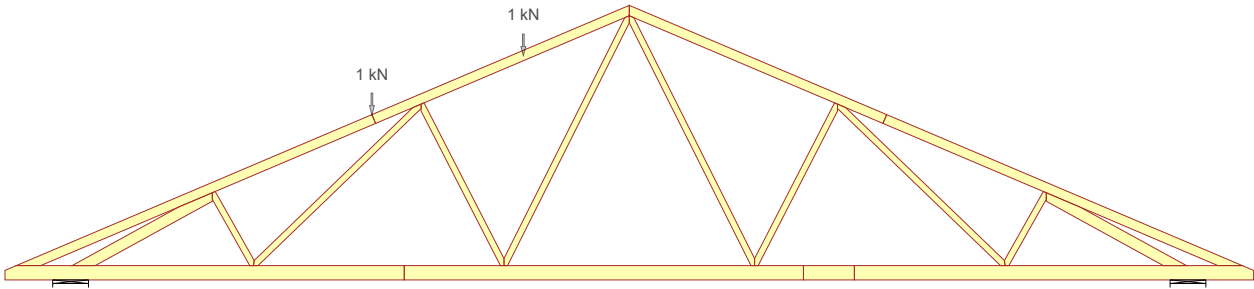
Vítr zprava (sání, permutace 4)

Montážní zatížení



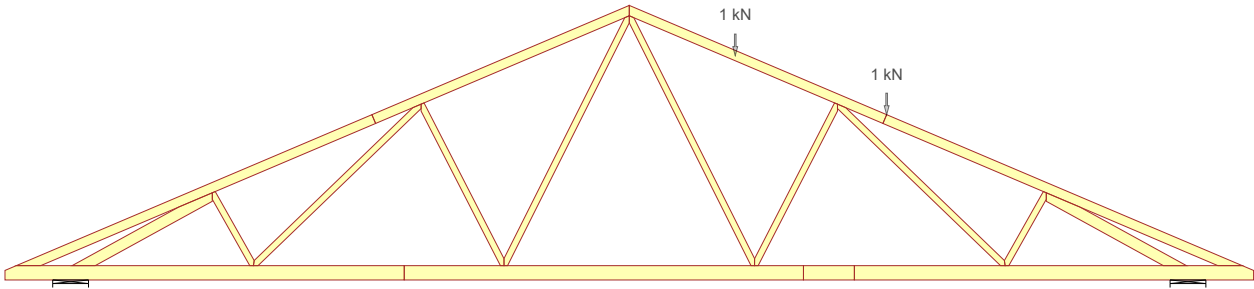
Montážní zatížení na dolním pase

Montážní zatížení



Montážní zatížení na levém horním pase

Montážní zatížení



Montážní zatížení na pravém horním pase

ČÍSLO ZAKÁZKY
25BRUHAS
OZNAČENÍ VAZNÍKU
S1E

18.01.2025 - 12:34
2024.1d (f8ab3df)

ČÍSLO VÝKRESU |

KRESLIL: MU

ZATĚŽOVACÍ STAVY

STRANA 10/10

REG.